



Prévenir les désordres,
améliorer la qualité
de la construction

PÔLE PRÉVENTION
CONSTRUCTION

MÉMO CHANTIER®

FONDATIONS ET INFRASTRUCTURES

FONDATIONS DE MAISONS INDIVIDUELLES

ÉTUDE DE SOL

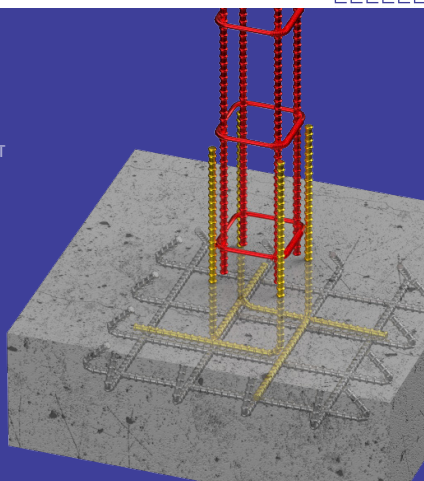
ENVIRONNEMENT

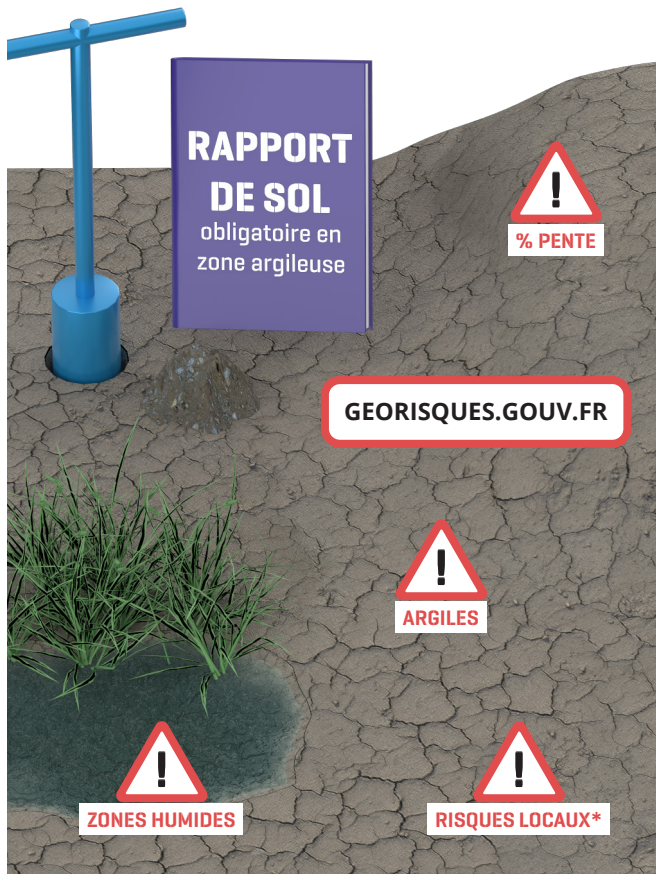
ARMATURES

ARGILES

SISMIQUE

HORS-GEL

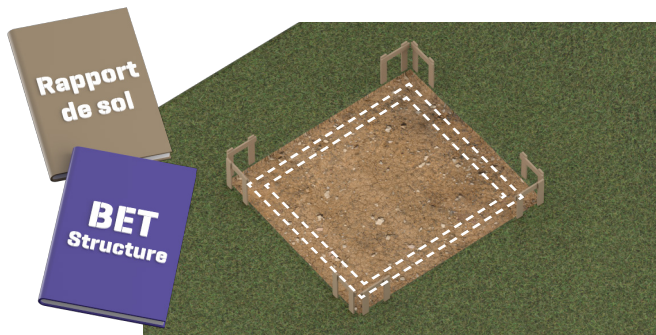




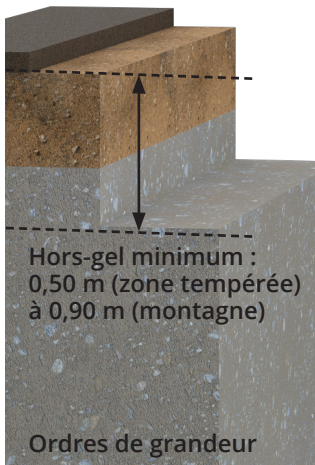
*carrières, cavités souterraines, inondations, séismes,... voir aussi Plan de Prévention des Risques Naturels (PPRN).



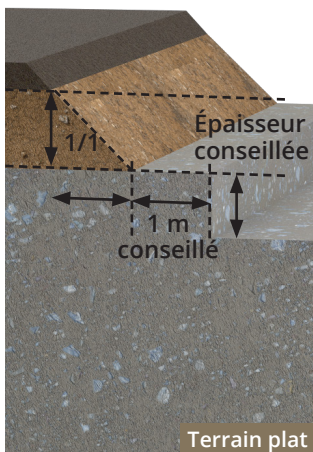
IMPLANTER, DÉCAPER, TERRASSER



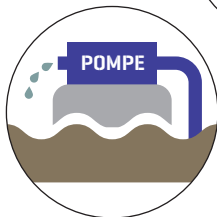
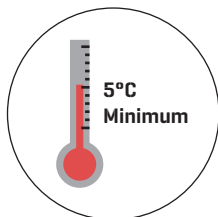
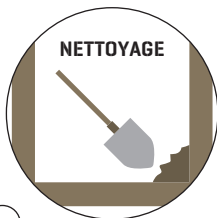
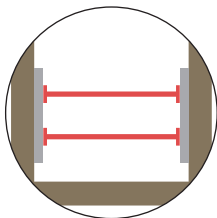
SUR VIDE SANITAIRE
OU TERRE-PLEIN

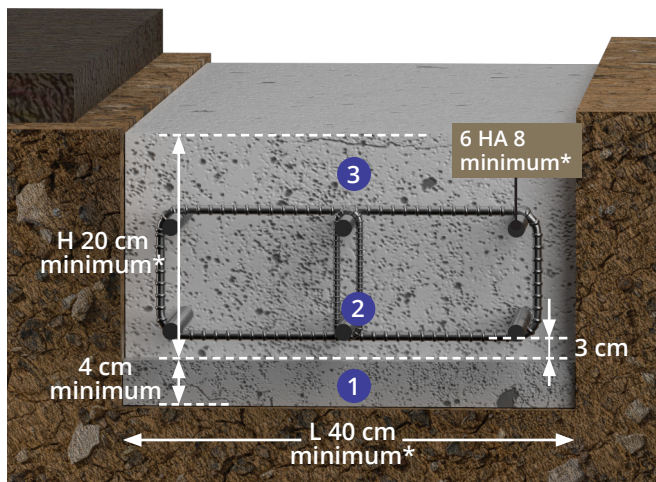


SUR SOUS-SOL



CONDITIONS ET PRÉCAUTIONS D'ÉXECUTION



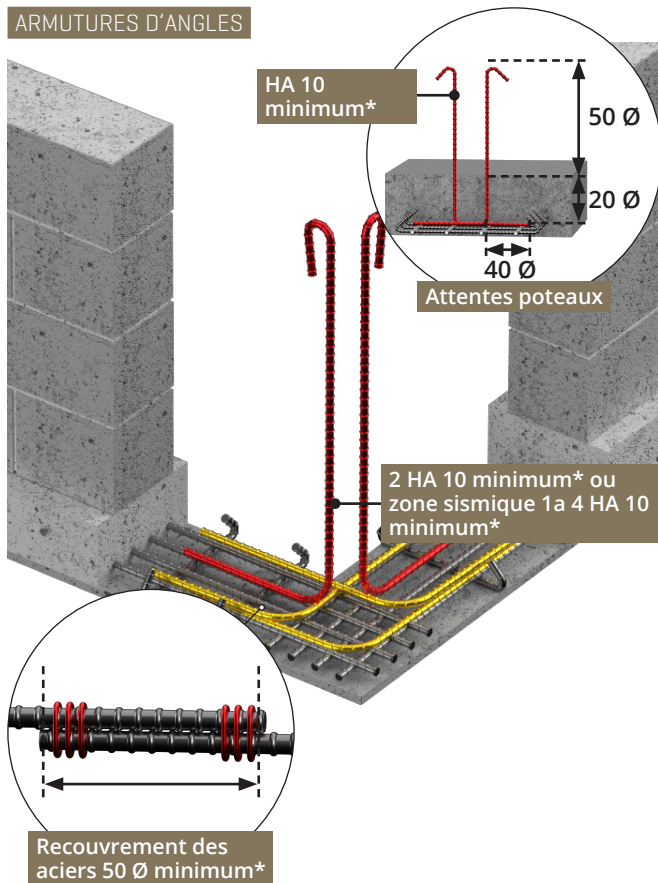


*Voir NF DTU 13.1, Eurocode 7 et étude de sol

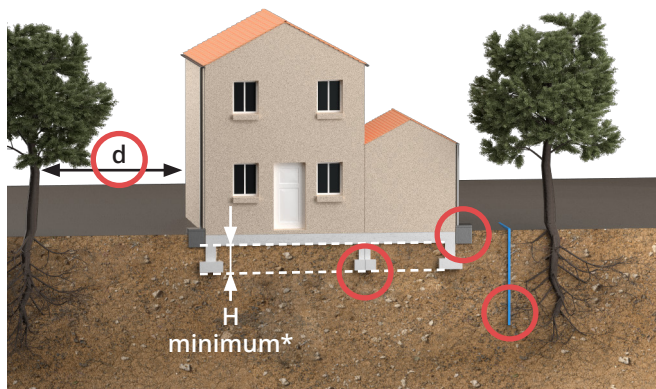
- 1 Béton de propreté dosé à 150 kg de ciment par m^3 de béton
- 2 Aciers $1,5\text{ cm}^2$ minimum (6 HA 8)
- 3 Béton de semelle filante :
 - $250\text{ kg}/m^3$ minimum pour le béton exécuté à sec ($300\text{ kg}/m^3$ si béton armé),
 - $350\text{ kg}/m^3$ minimum si le béton est mis en place dans l'eau ($400\text{ kg}/m^3$ si béton armé).

ARMATURES : POINTS SINGULIERS

ARMATURES D'ANGLES



POINTS SENSIBLES



**Voir études de sol et PPRN.*

TERRAIN EN PENTE

