



Prévenir les désordres,  
améliorer la qualité  
de la construction

PÔLE PRÉVENTION  
CONSTRUCTION

MÉMO CHANTIER®

ÉQUIPEMENTS

# VMC SIMPLE FLUX MAISON INDIVIDUELLE

EXTRACTION HORS DES COMBLES

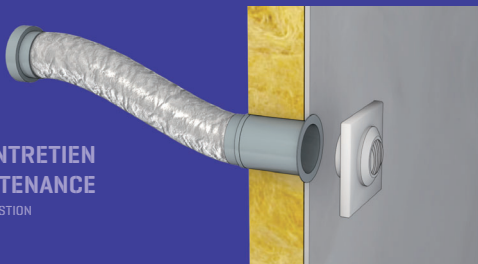
CONCEPTION  
DÉTALONNAGE

MISE EN ŒUVRE

ÉTANCHÉITÉ  
BOUCHE D'EXTRACTION

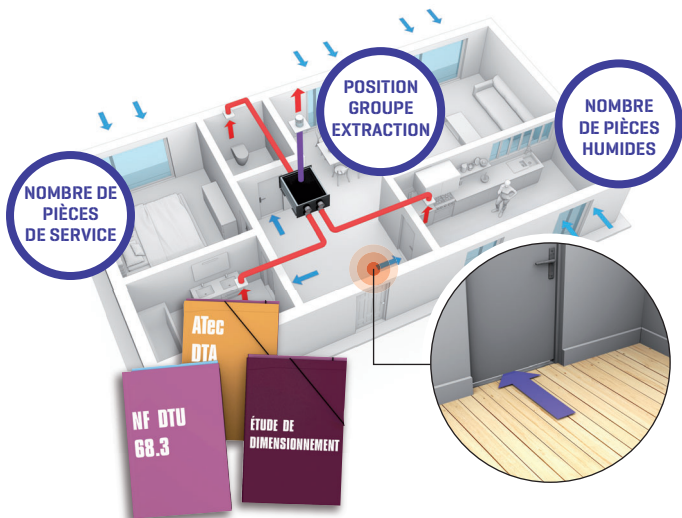
ENTRETIEN  
MAINTENANCE

APPAREIL À COMBUSTION



1

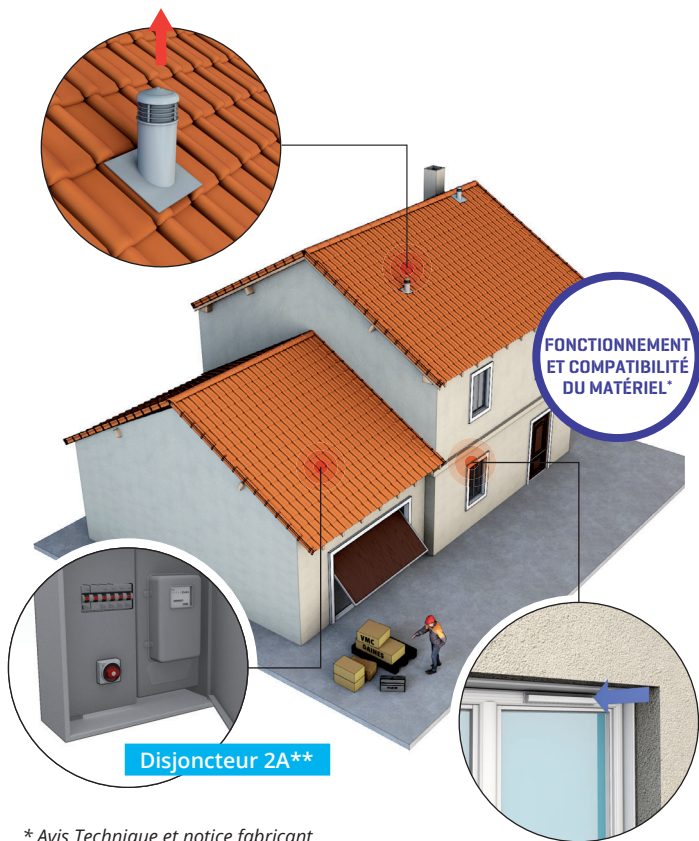
# CONCEPTION



2

# COMPATIBILITÉ

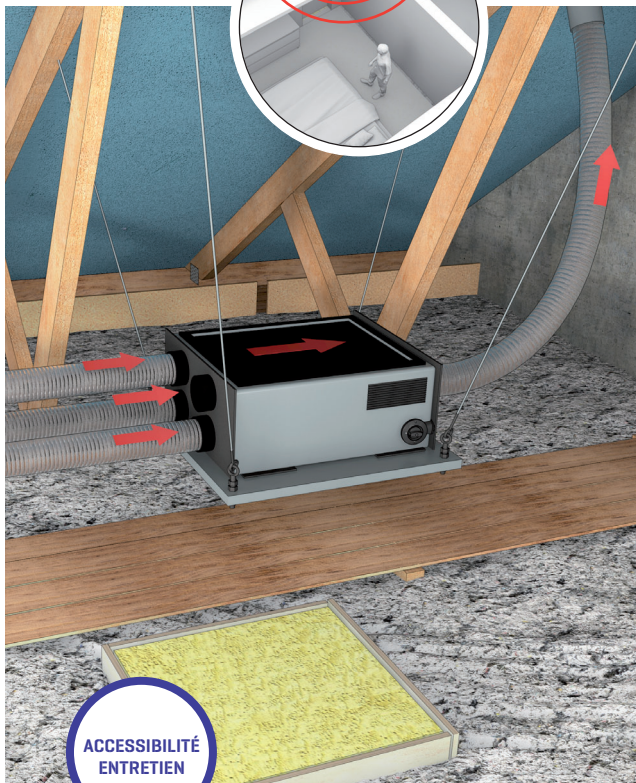




\* Avis Technique et notice fabricant

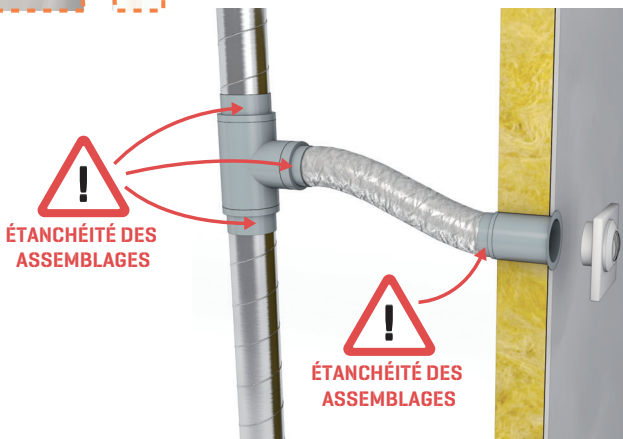
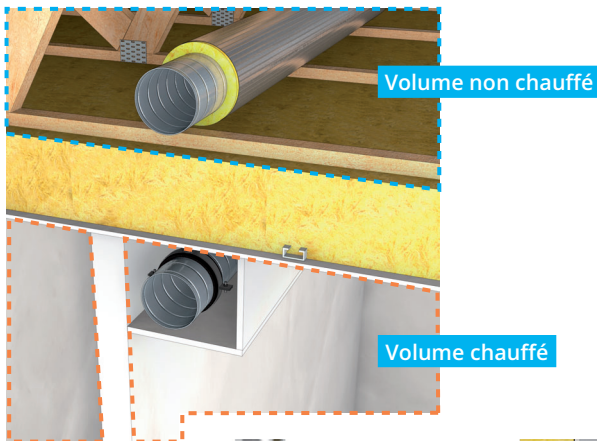
\*\* Norme NF C15-100 : Protection 2A

POSITIONNEMENT

  
ACOUSTIQUEACCESSIBILITÉ  
ENTRETIEN

5a

# MISE EN ŒUVRE DES CONDUITS

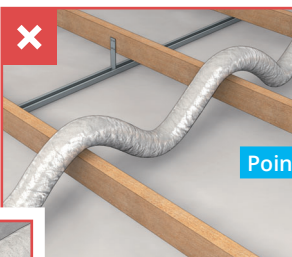




CONDENSATION



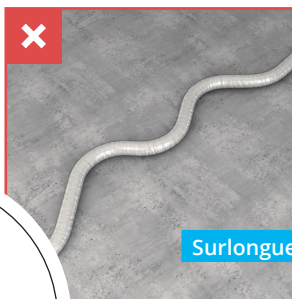
Écrasement



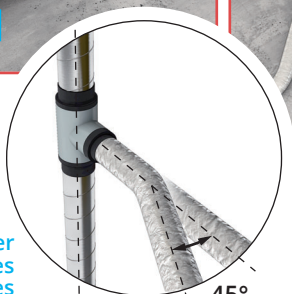
Points bas



Perforation



Surlongueur



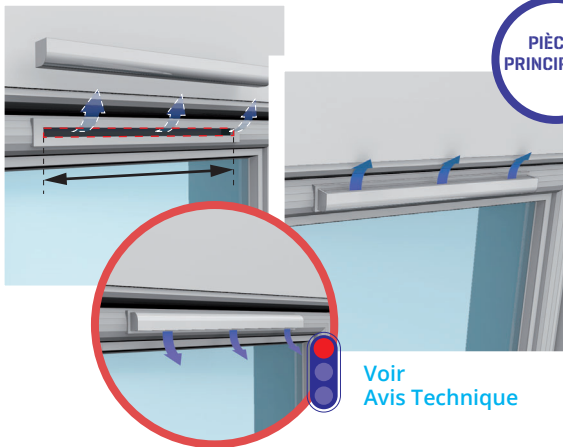
Limiter  
l'angle des  
coudes

45°  
maximum

NETTOYAGE  
AVANT MISE  
EN SERVICE

6

## LES ENTRÉES D'AIR



PIÈCES  
PRINCIPALES

Voir  
Avis Technique

7

## DÉTALONNAGE DES PORTES

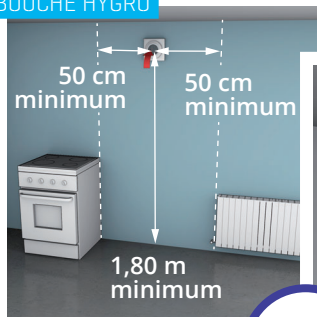


\* Détalonnage : 1 cm dans le cas général - 2 cm en cuisine

8

## LES BOUCHES D'EXTRACTION

BOUCHE HYGRO



CAS GÉNÉRAL



PIÈCES  
DE SERVICE

9

## RÉCEPTION ET ENTRETIEN

CONSEILS  
D'UTILISATION

CONTRAT DE  
MAINTENANCE

1 FOIS / AN  
NETTOYAGE  
DES ENTRÉES  
D'AIR

1 FOIS / AN  
NETTOYAGE  
DES BOUCHES  
D'EXTRACTION

1 FOIS / AN  
ENTRETIEN  
DU GROUPE